

The image features a technical illustration of two components for crane power supply. The upper component is a red, elongated, semi-transparent plastic housing, shown in a cutaway view to reveal internal copper contact fingers and a black, multi-ribbed contact shoe. The lower component is a black, U-shaped metal bracket with a central white spring mechanism and four silver-colored bolts. The background consists of light blue and white geometric shapes.

ATOLLO

**ЗАЩИЩЕННЫЕ РЕЛЬСОВЫЕ ТОКОПОДВОДЫ
ДЛЯ ЭЛЕКТРОПИТАНИЯ КРАНОВ**

ALSTOM

Характеристики, преимущества и выгоды

Контактная линия **CARIBONI ATOLLO®** представляет наилучшее решение для электропитания кранов, лебедок, талей, мостовых кранов, монорельсов, конвейеров, автоматизированных складов и ряда прочих мобильных механизмов. Система запатентована, соответствует стандартам CE, имеет сертификат LOVAG, ГОСТ Р – сертификат соответствия Российской Федерации.

Контактная линия ATOLLO® отличается от прочих систем электропитания рядом своих преимуществ:

- Высокий уровень безопасности: линия отвечает большинству самых строгих международных стандартов по безопасности, применимых к новейшим системам электропитания: гарантирована защита от удара током при случайном контакте. Более того, заземляющий провод маркирован соответствующим символом, напечатанным на корпусе короба;
- Высокий уровень прочности: изоляционный короб и все компоненты компакты, прочны, жестки и устойчивы против коррозии;
- Гибкость в применении: подходит как для прямых рельсов, так и для линий с изгибом. Идеальна для использования как внутри помещений, так и на открытом воздухе;
- Быстрая и легкая установка: благодаря дизайну и разработке всех компонентов (соединительной муфты, изолирующей секции и секции контроля, поддерживающих кронштейнов и др.) обеспечивается быстрая и легкая установка, даже в сложных условиях;
- Не требует обслуживания: благодаря тщательному анализу при разработке всех компонентов, необходимость обслуживания линии практически отсутствует;
- Отсутствие проблем в размещении: для установки требуется минимальная площадь;
- Предусмотренное число проводников: до 5.



ISO9001

МАРКИРОВКА CE:

свидетельствует о том, что продукция фирмы Карибони соответствует европейским стандартам в отношении безопасности продукции.



ISO14001

ПАТЕНТ: оригинальность и инновационность изоляционного короба подтверждены Патентом.



BS OHSAS 18001

Сертификат LOVAG - ACAE: LOVAG является организацией, признанной Европейской организацией тестирования и сертификации (EOTC) Европейского союза.

ACAE является итальянским членом LOVAG.

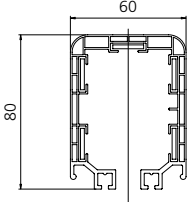
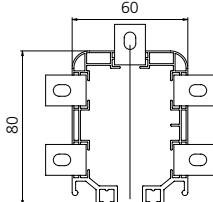
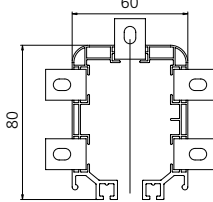
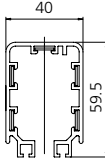
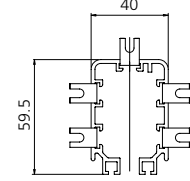
ГОСТ Р – сертификат соответствия Российской Федерации



ИЗОЛИРОВАННАЯ КОНТАКТНАЯ ЛИНИЯ ATOLLO® ПРЕДЛАГАЕТСЯ В СЛЕДУЮЩИХ ВАРИАНТАХ:

НЕПРЕРЫВНАЯ МЕДНАЯ ПОЛОСА: короб и соответствующая медная полоса поставляются отдельно

ПРЕДВАРИТЕЛЬНО ВСТАВЛЕННАЯ МЕДНАЯ ПОЛОСА: медная полоса предварительно вставлена в короб до отгрузки

Амперная нагрузка	Непрерывная медная полоса (линия типа С)	Предварительно вставленная медная полоса (линия типа Р)
ATOLLO® 70-100-140 ампер	 60 80 см. стр. 5	 60 80 см. стр. 5
ATOLLO® 200 ампер	---	 60 80 см. стр. 5
MINI ATOLLO® 40-60 ампер	 40 59.5 см. стр. 19	 40 59.5 см. стр. 19

ТЕХНИЧЕСКИЕ ХАРАКТЕРИСТИКИ

Рабочее напряжение/частота		600В / 50-60Гц
Напряжение изоляции IEC 60439/2		3750 В
Скорость движения каретки	предельно допустимая	250 м/1'
	подтвержденная	180 м/1'
Предельно допустимая температура при расчетной нагрузке		-30°C +40°C
(Высокотемпературный вариант, ПВХ корпуса белого цвета)		-30°C +65°C
Максимально допустимая температура для корпуса		+60°C
Температура хранения для корпуса		-30°C +60°C
Кратковременно допустимый пробойный ток:		
Линия MINI ATOLLO® 40÷60А	с 25 А кареткой	500А x 1 с
Линия ATOLLO 70÷200А	с 35 А кареткой	800А x 1 с
Линия ATOLLO 70÷200А	с 70 А кареткой	2000А x 1 с

СТЕПЕНЬ ЗАЩИТЫ IP:

без закрывающей шторки (для установки линии без вероятного ручного контакта) подтверждено стандартом CEI EN 60529 IP 13

с закрывающей шторкой (для установки линии в зоне с вероятным ручным контактом) подтверждено стандартом CEI EN 60529 IP 23

Температура самогашения по CEI EN 60695-1 стандарту

изоляционный короб и токосъемная каретка 850 °C

прочее оборудование 650 °C

Расстояние между кронштейнами: MINI ATOLLO 40÷60А 1,33 м макс.
ATOLLO 70÷200А 2 м макс.

Амперная нагрузка (А)	Площадь сечения медной полосы мм ²	Сопротивление при 20°C Ω/м 10 ⁻⁴	Реактивное сопротивление при 50 Гц Ω/м 10 ⁻⁴
40	10	17.80	17.87
60	15	11.87	11.96
70	16	11.16	11.25
100	24	7.44	7.57
140	32	5.58	5.72
200	48	3.72	4

Расчет падения напряжения:

При установке особо протяженных линий необходимо контролировать падение напряжения. Если этот параметр очень велик, требуется предусматривать большее число точек питания или, как альтернатива, лучше использовать линию с более высоким напряжением, чем предусматривалось изначально. Для расчета необходимо наличие некоторых данных, таких как мощность мотора / тип мотора, коэффициент загрузки и ток (инверторный, короткозамкнутый, асинхронный электродвигатель с контактными кольцами и т.д.). При наличии таких данных приводимая ниже формула поможет определить падение напряжения в линии:

$$\Delta V_{\%} = \frac{\sqrt{3} \cdot I \cdot l \cdot (R \cdot \cos \varphi + X \cdot \sin \varphi)}{V} \cdot 100$$

Где:

- I: рабочий ток в начальной стадии
- l: длина линии (в случае запитки линии с ее конца она равна общей длине линии; с другой стороны, в случае промежуточной запитки этот показатель равен половине общей длины линии)
- R: сопротивление линии
- X: реактивное сопротивление линии
- Cos φ: предполагаемое значение коэффициента мощности (в среднем 0.7-0.8)
- V: напряжение

ATOLLO® 70-100-140-200 A

КОМПОНЕНТЫ

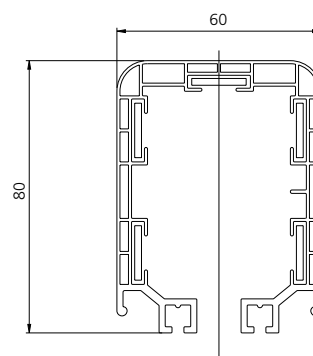
ЛИНИЯ ТИПА С: НЕПРЕРЫВНАЯ МЕДНАЯ ПОЛОСА

ХАРАКТЕРИСТИКИ:

В данном типе линии медная полоса нарезается на необходимую длину и протягивается внутри коробов после их установки и соединения друг с другом. В этом случае электрическая линия с непрерывной медной полосой устанавливается в значительно более короткие сроки. Эта конструкция также гарантирует гораздо меньшие потери напряжения при эксплуатации, равно как и заметно меньший износ контактных башмаков. Внутри короба предусматривается использование направляющей во избежание неправильной вставки токосъемной каретки.

ЛИНИЯ ТИПА С: ИЗОЛИРОВАННЫЙ КОРОБ С НЕПРЕРЫВНОЙ МЕДНОЙ ПОЛОСОЙ				
Длина (м)	Количество медных полос	Код		
		70 А	100 А	140 А
4	4	03.03244.91	03.03244.92	03.03244.93
	5	03.03245.91	03.03245.92	03.03245.93
2	4	03.03224.91	03.03224.92	03.03224.93
	5	03.03225.91	03.03225.92	03.03225.93

Примечание: также имеется высокотемпературный вариант, пригодный для использования при температуре окружающей среды до 65°C. ПВХ короба имеет белый цвет.

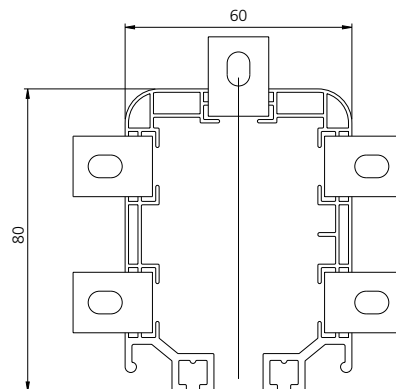


ЛИНИЯ ТИПА Р: ПРЕДВАРИТЕЛЬНО УСТАНОВЛЕННАЯ МЕДНАЯ ПОЛОСА

ХАРАКТЕРИСТИКИ:

В данном типе линии медная полоса предварительно вставлена в короб на соответствующие места. С тем, чтобы обеспечить соединение между коробами, оконечные части медной полосы загнуты и готовы к скреплению с помощью соответствующих зажимов. Внутри короба предусматривается использование направляющей во избежание неправильной вставки токосъемной каретки.

ЛИНИЯ ТИПА Р: ИЗОЛИРОВАННЫЙ КОРОБ С ПРЕДВАРИТЕЛЬНО УСТАНОВЛЕННОЙ МЕДНОЙ ПОЛОСОЙ					
Длина (м)	Количество медных полос	Код			
		70 А	100 А	140 А	200 А
4	4	03.03004.91	03.03004.92	03.03004.93	03.03004.94
	5	03.03005.91	03.03005.92	03.03005.93	03.03005.94
2	4	03.03044.91	03.03044.92	03.03044.93	03.03044.94
	5	03.03045.91	03.03045.92	03.03045.93	03.03045.94



ИЗГИБЫ

Возможна поставка линий с изгибом (минимальный радиус 1250 мм и 4 медных полосы). Благодаря инновационным разработкам, установка изгиба исключительно легкая и быстрая и может быть использована для обеих версий линии (Тип С и Тип Р).

Линия типа С: непрерывная медная полоса – Линия типа Р: предустановленная медная полоса

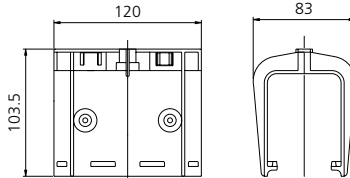
Все пластиковые компоненты изготавливаются из изоляционных и негорючих материалов.

1 СОЕДИНИТЕЛЬНАЯ МУФТА ДЛЯ КОРОБОВ

ХАРАКТЕРИСТИКИ: Линия Тип С

КОД: 03.08014.91NS

Предназначена для соединения двух секций изоляционных коробов. Фиксирующее устройство очень легко в использовании, процесс крепления не требует использования винтов, снабжена четырьмя выступами, гарантирующими надежную фиксацию соединения коробов.

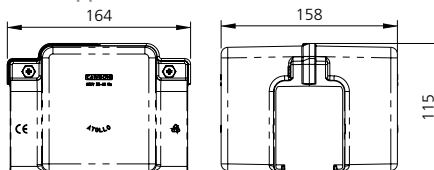


2 СОЕДИНИТЕЛЬНАЯ МУФТА ДЛЯ КОРОБОВ

ХАРАКТЕРИСТИКИ: Линия Тип С

КОД: 03.08012.90NN

Предназначена для соединения двух секций изоляционных коробов со стыкующимися медными полосами. Используется в случае расширения существующих линий или для очень протяженных линий, где медная полоса не может быть вставлена за одну операцию. Фиксация соединения осуществляется с помощью 2 винтов и гаек М6.



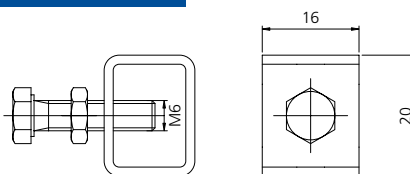
(to be used in case of the junctions are provided conductors)

3 СТЫКОВОЧНЫЙ ЗАЖИМ

ХАРАКТЕРИСТИКИ: Линия Тип С

КОД: 03.08013.90N

Используется для соединения медной полосы в случае расширения существующих линий или для особо протяженных линий, где медная полоса не может быть установлена за одну операцию.

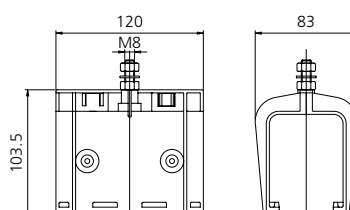


4 СОЕДИНИТЕЛЬНАЯ МУФТА ДЛЯ ТОЧКИ ФИКСАЦИИ

ХАРАКТЕРИСТИКИ: Линия Тип С

КОД: 03.08014.93NS

Она служит для соединения двух секций изоляционных коробов и закрепляется на опорном кронштейне для обеспечения правильного подсоединения наращиваемых секций.

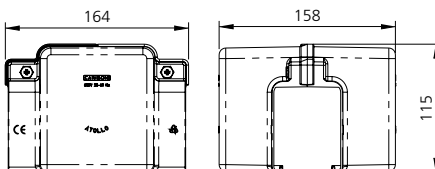


5 СОЕДИНИТЕЛЬНАЯ МУФТА ДЛЯ КОРОБОВ

ХАРАКТЕРИСТИКИ: Линия Тип Р

КОД: 03.08012.90NM

Предназначена для соединения двух секций изоляционных коробов в случае установки линий серии Р (с предварительно установленной медной лентой). Фиксация соединения осуществляется с помощью 2 винтов и гаек М6.

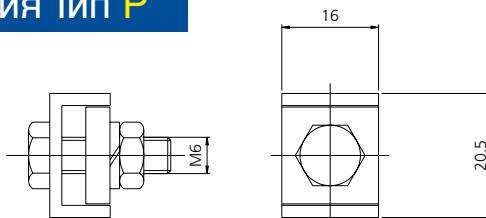


6 СТЫКОВОЧНЫЙ ЗАЖИМ

ХАРАКТЕРИСТИКИ: Линия Тип Р

КОД: 03.08013.90LM

Используется для соединения частей медной полосы в случае установки линий серии Р (с предварительно установленной медной полосой). Он вставляется в медную полосу, предварительно подготовленную к сборке.

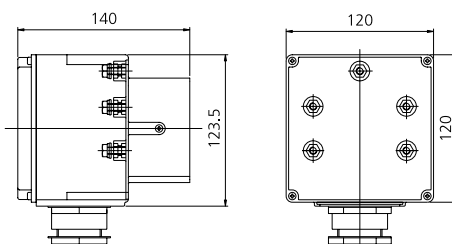


7 КОНЦЕВОЙ ТОКОПОДВОДЯЩИЙ КОРОБ

ХАРАКТЕРИСТИКИ: Линия Тип С

КОД: 03.08016.90

Монтируется на конце линии. Снятие задней крышки обеспечивает легкую установку.

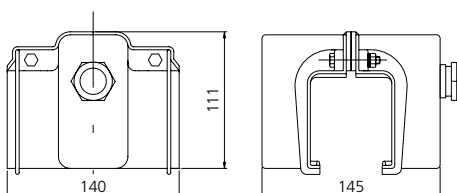


8 ЛИНЕЙНЫЙ ТОКОПОДВОДЯЩИЙ КОРОБ

ХАРАКТЕРИСТИКИ: Линия Тип С/Р

КОД: 03.08017.91N - 92N - 93N

Может монтироваться в каждой точке линии рядом с местом соединения двух соседних секций короба.



Код	Амперная нагрузка (А)
03.08017.91N	70
03.08017.92N	100
03.08017.93N	140



9 КОНЦЕВАЯ КЛЕММА ДЛЯ ПИТАЮЩЕГО КАБЕЛЯ

ХАРАКТЕРИСТИКИ: Линия Тип **C/P**

КОД: **01.02773.90**

Вставляемая в стыковочный зажим, она соединяет кабель (максимальное сечение 10 мм²) с медной полосой внутри линейного короба питающей линии.

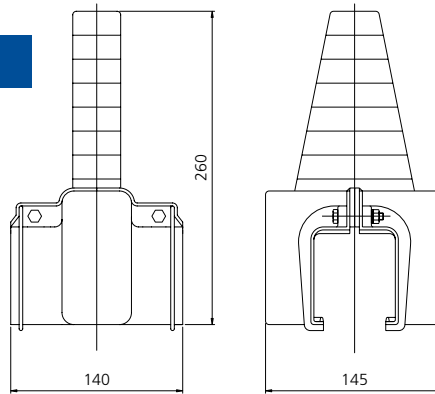


10 ЛИНЕЙНЫЙ КОРОБ ПИТАЮЩЕЙ ЛИНИИ С НАГРУЗКОЙ 200А

ХАРАКТЕРИСТИКИ: Линия Тип **P**

КОД: **03.08017.99**

Может монтироваться в каждой точке линии рядом с местом соединения двух соседних секций короба.

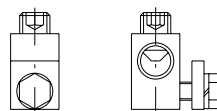


11 ЗАЖИМ ДЛЯ ПИТАЮЩЕГО КАБЕЛЯ ЛИНИИ С НАГРУЗКОЙ 200А

ХАРАКТЕРИСТИКИ: Линия Тип **P**

КОД: **03.08039.90**

Он служит для соединения кабеля (максимальное сечение 50 мм²) с медной полосой внутри линейного короба питающей линии 03.08017.99.

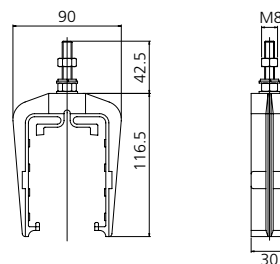


12 ПОДВЕСНОЙ КРОНШТЕЙН

ХАРАКТЕРИСТИКИ: Линия Тип **C/P**

КОД: **03.08018.91N**

Необходим для поддержки изоляционного короба и его крепления к скобам, позволяет смещаться изоляционному коробу в случае расширения. Установочная дистанция между двумя подвесными кронштейнами должна быть максимум 2 метра.

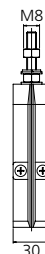
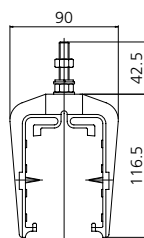


13 ПОДВЕСНОЙ КРОНШТЕЙН ДЛЯ ТОЧКИ ФИКСАЦИИ

ХАРАКТЕРИСТИКИ: Линия Тип **C/P**

КОД: **03.08019.90N**

Соединяется с коробом двумя боковыми шурупами и служит для создания фиксированной точки с целью обеспечения равномерного распределения расширения.

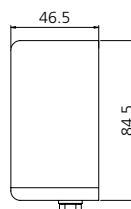
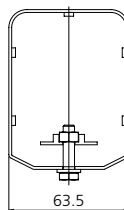


14 КОНЦЕВАЯ КРЫШКА

ХАРАКТЕРИСТИКИ: Линия Тип **C/P**

КОД: **03.08023.90**

Служит для закрытия конца линии и крепится на изоляционном коробе.

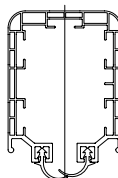


15 ЛЕГКАЯ ЗАКРЫВАЮЩАЯ ШТОРКА

ХАРАКТЕРИСТИКИ: Линия Тип **C/P**

КОД: **03.08007.90N**

Две гибкие уплотнительные полоски, вставляемые в боковые желоба короба обеспечивают дополнительную защиту изоляционного короба контактной линии от IP 13 до IP 23.

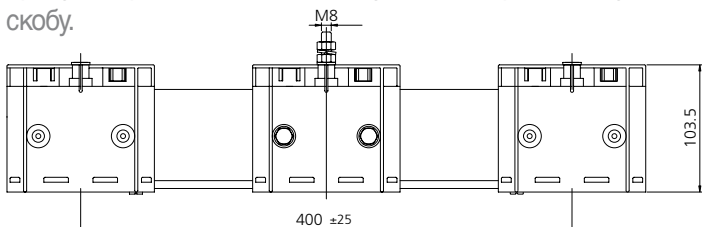


16 СЕКЦИЯ РАСШИРЕНИЯ

ХАРАКТЕРИСТИКИ: Линия Тип **C**

КОД: **03.03029.90**

Используется в особо протяженных линиях для компенсации расширения изоляционного короба. При установке между двумя точками фиксации, необходимо предусмотреть дополнительную поддерживающую скобу.



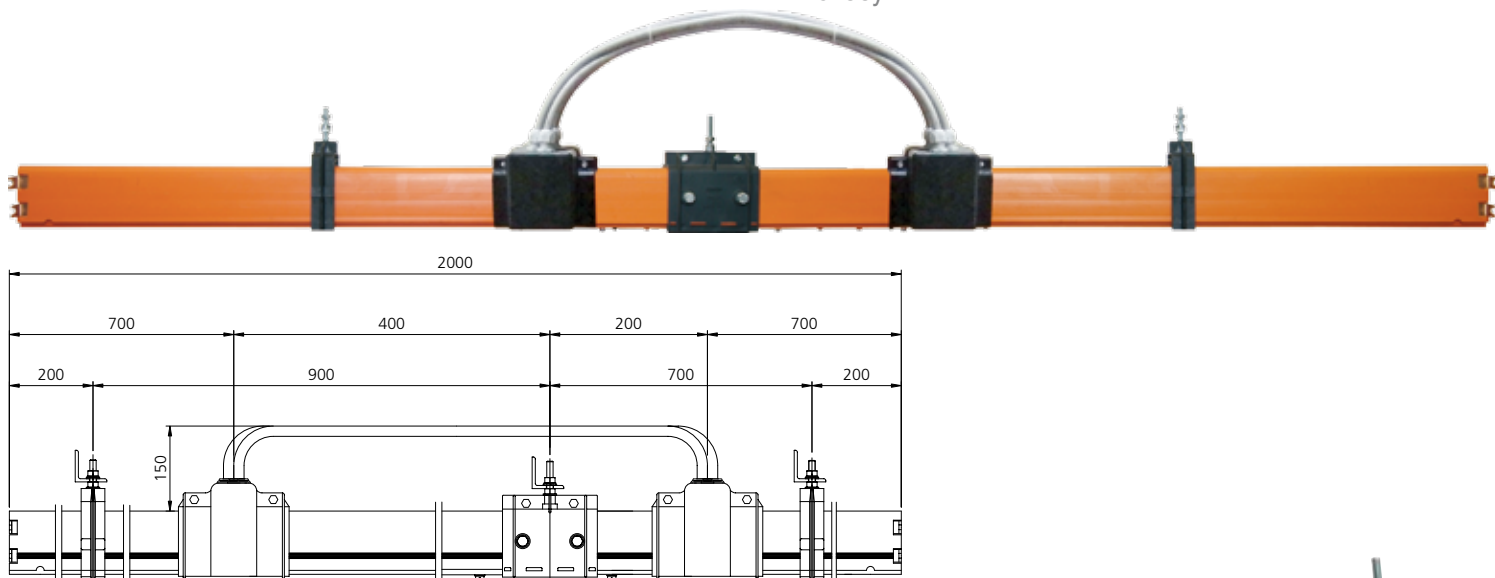
Линия типа С: непрерывная медная полоса – Линия типа Р: предустановленная медная полоса

17 СЕКЦИЯ РАСШИРЕНИЯ

ХАРАКТЕРИСТИКИ: Линия Тип Р

КОД: 03.54415.00

Используется в особо протяженных линиях для компенсации расширения изоляционного короба. При установке между двумя точками фиксации, необходимо предусмотреть дополнительную поддерживающую скобу.

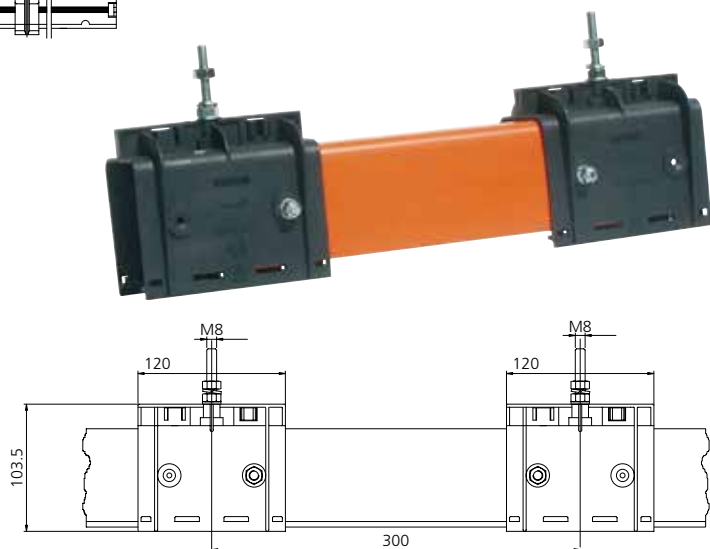


18 СЕКЦИЯ КОНТРОЛЯ

ХАРАКТЕРИСТИКИ: Линия Тип С

КОД: 03.03022.90

Состоит из съемной секции короба, что обеспечивает возможность проведения осмотра линии и при необходимости удаления и замены токосъемной каретки. Для монтажа должны быть предусмотрены две дополнительных поддерживающих скобы.

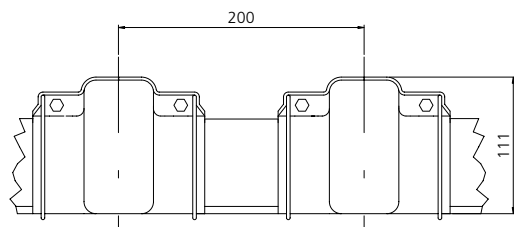


19 ИЗОЛИРУЮЩАЯ СЕКЦИЯ

ХАРАКТЕРИСТИКИ: Линия Тип С/Р

КОД: 03.03021.90

Позволяет обеспечить разделение подачи электроэнергии в линии на отдельные сектора с целью создания изолированных участков для монтажа и обслуживания.

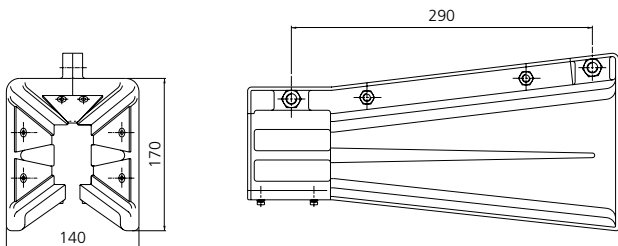


20 ВВОДНАЯ НАПРАВЛЯЮЩАЯ ДЛЯ ТОКОСЪЕМНОЙ КАРЕТКИ

ХАРАКТЕРИСТИКИ: Линия Тип **C/P**

КОД: **03.08031.90NH5P**

Служит для вставки токосъемной каретки в месте прерывания линии.

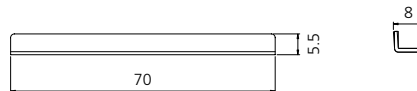


21 ВЫРАВНИВАЮЩИЕ ПЛАСТИНЫ

ХАРАКТЕРИСТИКИ: Линия Тип **C/P**

КОД: **5.090301.06**

Вставляемые в боковые желоба короба, они обеспечивают необходимую ровную поверхность в местах соединений секций и оптимизируют скольжение токосъемной каретки.



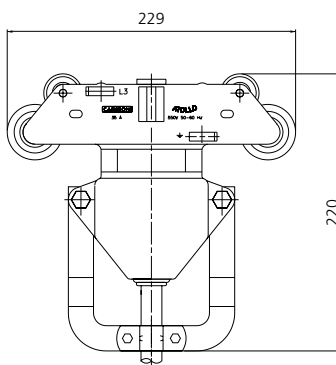
ТОКОСЪЕМНЫЕ КАРЕТКИ

22 ТОКОСЪЕМНАЯ КАРЕТКА С КОНТАКТНЫМИ БАШМАКАМИ НА 35 А

ХАРАКТЕРИСТИКИ: Линия Тип **C**

Корпус полностью изолированный и контактные башмаки изготовлены из металлографита. Поставляются с 5 метрами кабеля и держателем поводка (сам поводок - код 03.08026.91 - не включен). Внутри находится коробка выводов, до которой можно легко добраться в случае любых необходимых монтажных работ, без необходимости изъятия токосъемной каретки из изоляционного короба. В случае использования тока более, чем на 35 А, необходимо параллельное соединение двух и более токосъемных кареток или, как альтернатива, может быть использована токосъемная каретка на большую амперную нагрузку в соответствии с таблицей:

Код	Амперная нагрузка	Число контактных башмаков
03.08024.92NC	35 А	4
03.08024.93NC		5

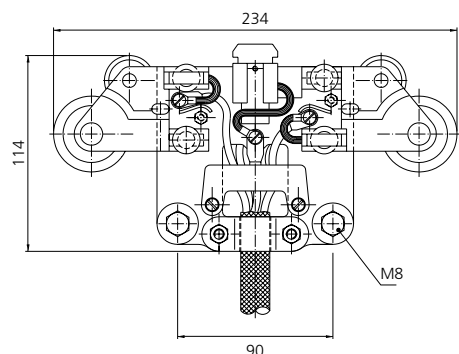


23 ТОКОСЪЕМНАЯ КАРЕТКА С КОНТАКТНЫМИ БАШМАКАМИ НА 35 А

ХАРАКТЕРИСТИКИ: Линия Тип Р

Контактные башмаки изготовлены из металлографита; поставляются с 5 метрами кабеля; держатель поводка (код 03.04019.90) и сам поводок (код 03.08026.90) поставляются отдельно.

Код	Амперная нагрузка	Число контактных башмаков
03.08024.92C5	35 А	4
03.08024.93C5		5

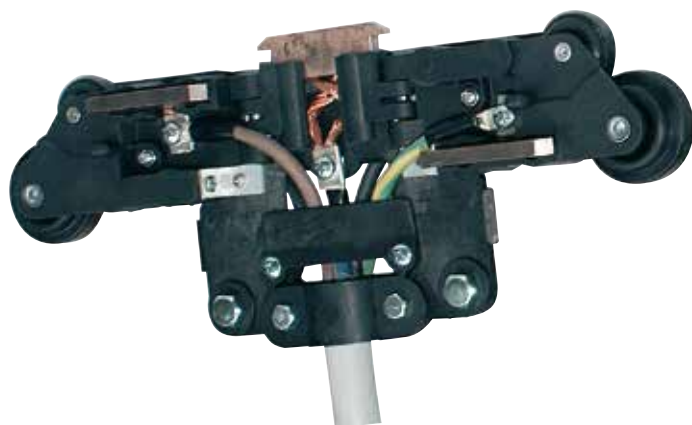
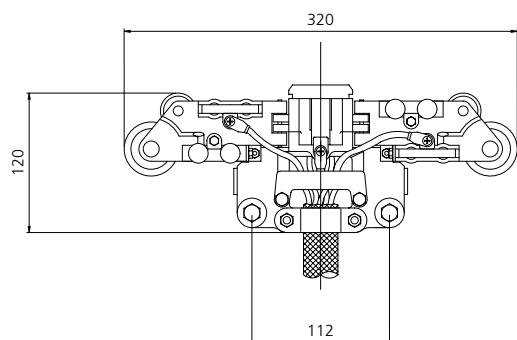


24 ТОКОСЪЕМНАЯ КАРЕТКА С КОНТАКТНЫМИ БАШМАКАМИ НА 70 А

ХАРАКТЕРИСТИКИ: Линия Тип С/Р

Корпус полностью изолированный и контактные башмаки изготовлены из металлоуглерода. Поставляются с 5 метрами кабеля (сам поводок - код 03.08026.91 и держатель поводка - код 03.08025.91 не включены). В случае использования тока более, чем на 70 А, необходимо соединение двух и более токосъемных кареток.

Код	Амперная нагрузка	Число контактных башмаков
03.08034.92C5	70 А	4
03.08034.93C5		5

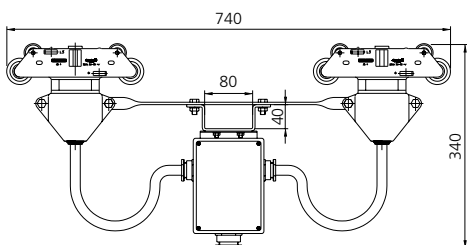


25 ДВОЙНАЯ ТОКОСЪЕМНАЯ КАРЕТКА С КОНТАКТНЫМИ БАШМАКАМИ В КОМПЛЕКТЕ С МЕХАНИЗМОМ СЦЕПЛЕНИЯ – ДЛЯ ОБЩЕЙ АМПЕРНОЙ НАГРУЗКИ НА 70 А (2x35 А)

ХАРАКТЕРИСТИКИ: Линия Тип **C**

Состоит из двух токосъемных кареток по 35А, соединенных механизмом сцепления.

Код	Амперная нагрузка	Число контактных башмаков
03.08027.94N	2x35 А	4
03.08027.95N		5

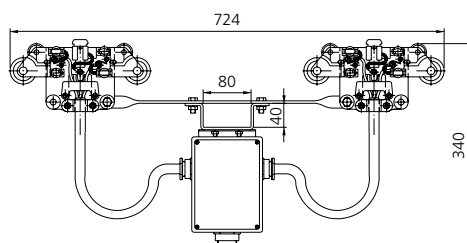


26 ДВОЙНАЯ ТОКОСЪЕМНАЯ КАРЕТКА С КОНТАКТНЫМИ БАШМАКАМИ В КОМПЛЕКТЕ С МЕХАНИЗМОМ СЦЕПЛЕНИЯ – ДЛЯ ОБЩЕЙ АМПЕРНОЙ НАГРУЗКИ НА 70 А (2x35 А)

ХАРАКТЕРИСТИКИ: Линия Тип **P**

Состоит из двух токосъемных кареток по 35А, соединенных механизмом сцепления. (сам поводок - код 03.08028.90 - не включен).

Код	Амперная нагрузка	Число контактных башмаков
03.08027.94	2x35 А	4
03.08027.95		5

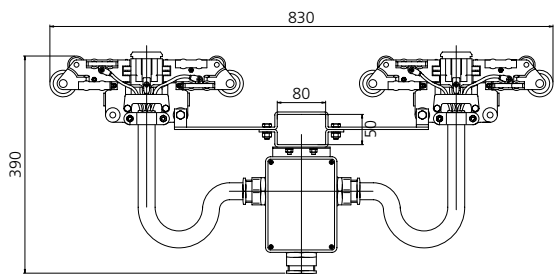


27 ДВОЙНАЯ ТОКОСЪЕМНАЯ КАРЕТКА С КОНТАКТНЫМИ БАШМАКАМИ В КОМПЛЕКТЕ С МЕХАНИЗМОМ СЦЕПЛЕНИЯ – ДЛЯ ОБЩЕЙ АМПЕРНОЙ НАГРУЗКИ НА 140 А (2x70 А)

ХАРАКТЕРИСТИКИ: Линия Тип С/Р

Состоит из двух токосъемных кареток по 70А, соединенных механизмом сцепления. (сам поводок - код 03.08028.90 - не включен).

Код	Амперная нагрузка	Число контактных башмаков
03.08041.94	2x70 А	4
03.08041.95		5

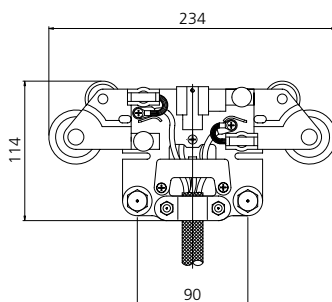


28 ТОКОСЪЕМНАЯ КАРЕТКА ДЛЯ ИЗГИБОВ С 4 КОНТАКТНЫМИ БАШМАКАМИ НА 35 А

ХАРАКТЕРИСТИКИ: Линия Тип С/Р

КОД: 03.08024.97С

Корпус полностью изолированный и контактные башмаки изготовлены из металлографита. Поставляются с 2 метрами кабеля (сам поводок - код 03.08026.90 и держатель поводка - код 03.04019.90 не включены).

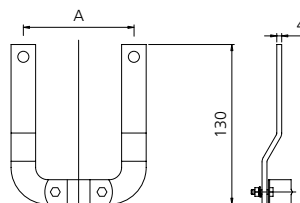


29 ДЕРЖАТЕЛЬ ПОВОДКА

ХАРАКТЕРИСТИКИ: Линия Тип С/Р

Крепится к токосъемной каретке и обеспечивает ее соединение с поводком.

Код токосъемной каретки	"А"	Код
03.08024.97С для изгибов 03.08024.92С5 - 93С5	90 мм	03.04019.90
03.08024.92NC - 93NC	112 мм	03.04019.91
03.08034.92С5 - 93С5	112 мм	03.08025.91
03.08027.94 - 95	90 мм	03.04019.90

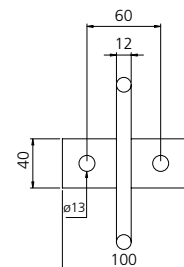
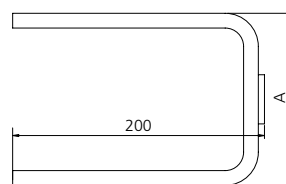


30 ПОВОДОК

ХАРАКТЕРИСТИКИ: Линия Тип C/P

Крепится на движущем механизме и обеспечивает буксировку токосъемной каретки.

Код токосъемной каретки	"А"	Код
03.08024.97С для изгибов 03.08024.92С5 - 93с5	140 мм	03.08026.90
03.08024.92NC - 93NC	160 мм	03.08026.91
03.08034.92С5 - 93С5	160 мм	03.08026.91
03.08027.94N - 95N / 03.08027.94 - 95 / 03.0804194 - 95	70 мм	03.08028.90

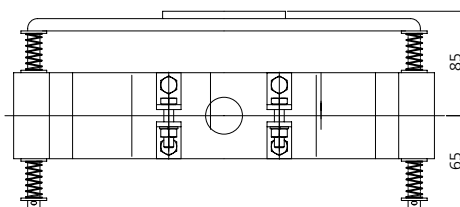
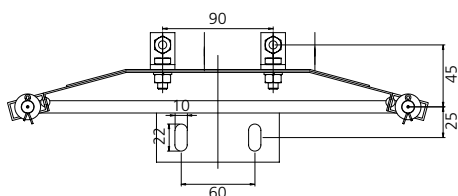


31 ПОДВЕСНОЙ МЕХАНИЗМ ТОКОСЪЕМНОЙ КАРЕТКИ ДЛЯ ВВОДНОЙ НАПРАВЛЯЮЩЕЙ

ХАРАКТЕРИСТИКИ: Линия Тип C/P

КОД: 03.08020.90

Служит для поддержания токосъемной каретки и облегчения ее входа в линию с помощью вводной направляющей – код 03.08031.90N.



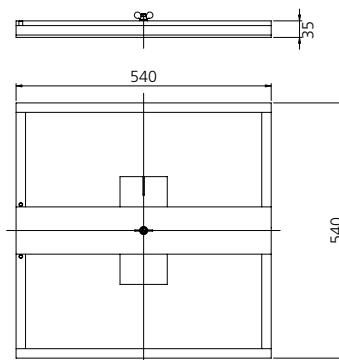
МОНТАЖНЫЕ ПРИСПОСОБЛЕНИЯ

32 ДОСКА ПОДДЕРЖКИ РУЛОНОВ

ХАРАКТЕРИСТИКИ: Линия Тип C

КОД: 03.08033.90

Крепится на том же уровне, что и контактная линия и обеспечивает разматывание рулона медной полосы и вставку ее в изоляционный короб. Исключительно легкая и простая в использовании.

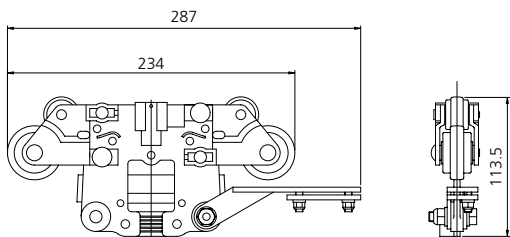


33 КАРЕТКА ДЛЯ ПРОТЯЖКИ МЕДНОЙ ПОЛОСЫ

ХАРАКТЕРИСТИКИ: Линия Тип С

КОД: 03.08030.90N

С помощью буксировочного троса она обеспечивает легкое введение медной полосы в изолирующий короб.

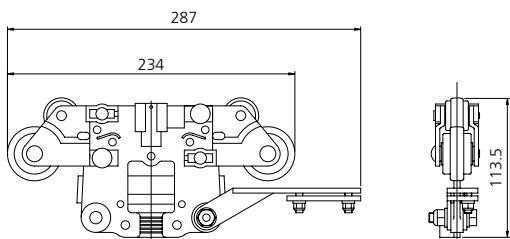


34 КАРЕТКА ДЛЯ ПРОТЯЖКИ ЗАКРЫВАЮЩЕЙ ШТОРКИ

ХАРАКТЕРИСТИКИ: Линия Тип С/Р

КОД: 03.08008.90N

С помощью буксировочного троса она обеспечивает легкое введение закрывающей шторки в соответствующее для нее место снизу изолирующего короба.

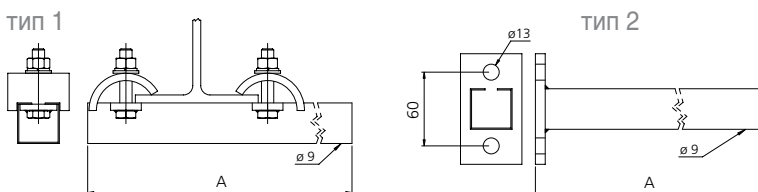


35 ПОДДЕРЖИВАЮЩИЕ СКОБЫ

ХАРАКТЕРИСТИКИ: Линия Тип С/Р

Необходимы для поддержки изолированной линии электропитания, могут крепиться на балке (тип 1) или на стене (тип 2).

Тип	«А»	Код
1	350 мм	03.08051.90
	500 мм	03.08051.91
	700 мм	03.08051.92
2	350 мм	03.08052.90
	500 мм	03.08052.91



Линия типа С: непрерывная медная полоса – Линия типа Р: предустановленная медная полоса

ЗАПАСНЫЕ ЧАСТИ

36 Медная полоса

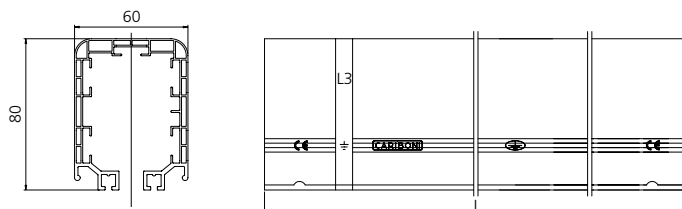
Линия Тип С

Код	Амперная нагрузка
03.08009.90	70 А
03.08010.90	100 А
03.08011.90	140 А

37 Изоляционный короб

Линия Тип С

Код	Длина
03.03006.90	4 м
03.03006.91	2 м

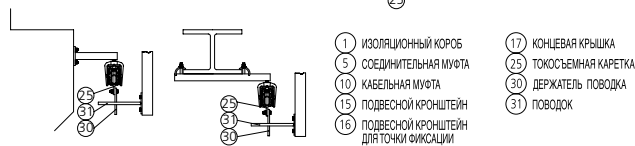
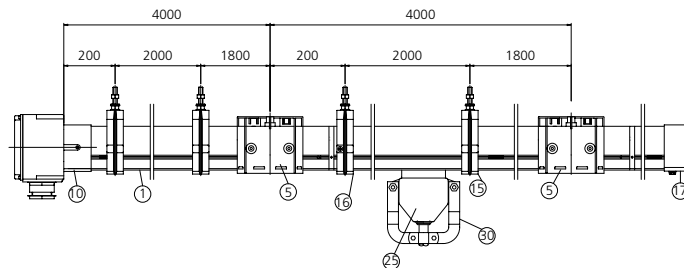
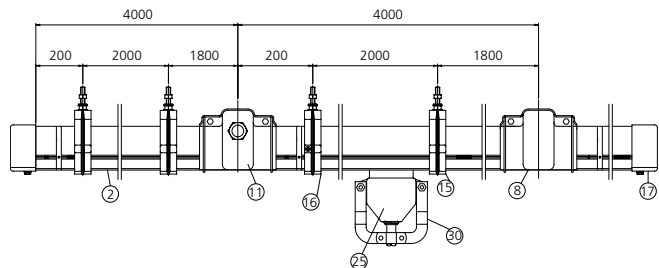


38 Контактные башмаки

Линия Тип С/Р

Код токосъемной каретки	Амперная нагрузка	Код
03.08024.97С для изгибов 03.08024.92С5 - 93С5 для типа Р 03.08027.94 - 95 для типа Р	35 А	03.08036.90S
03.08024.92NC - 93NC для типа С 03.08027.94N - 95N для типа С	35 А	03.08056.90
03.08034.92С5 - 93С5 для типа С/Р 03.08041.94 - 95 для типа С/Р	70 А	03.08036.91

Пример возможной установки



MINI ATOLLO® 40-60 A

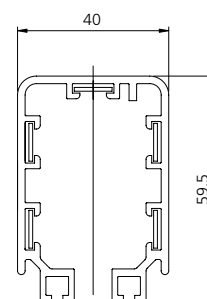
КОМПОНЕНТЫ

ЛИНИЯ ТИПА С: НЕПРЕРЫВНАЯ МЕДНАЯ ПОЛОСА

ХАРАКТЕРИСТИКИ:

В данном типе линии медная полоса нарезается на необходимую длину и протягивается внутри коробов после их установки и соединения друг с другом. В этом случае электрическая линия с непрерывной медной полосой устанавливается в значительно более короткие сроки. Эта конструкция также гарантирует гораздо меньшие потери напряжения при эксплуатации, равно как и заметно меньший износ контактных башмаков. Внутри короба предусматривается использование направляющей во избежание неправильной вставки токосъемной каретки.

ЛИНИЯ ТИПА С: ИЗОЛИРОВАННЫЙ КОРОБ С НЕПРЕРЫВНОЙ МЕДНОЙ ПОЛОСОЙ			
Длина (м)	Количество медных полос	Код	
		40 А	60 А
4	4	03.04044.90	03.04044.91
	5	03.04045.90	03.04045.91
2	4	03.04024.90	03.04024.91
	5	03.04025.90	03.04025.91

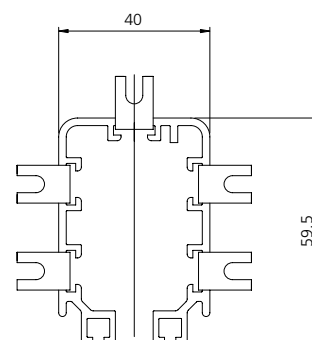


ЛИНИЯ ТИПА Р: ПРЕДВАРИТЕЛЬНО УСТАНОВЛЕННАЯ МЕДНАЯ ПОЛОСА

ХАРАКТЕРИСТИКИ:

В данном типе линии медная полоса предварительно вставлена в короб на соответствующие места. С тем, чтобы обеспечить соединение между коробами, оконечные части медной полосы загнуты и готовы к скреплению с помощью соответствующих зажимов. Внутри короба предусматривается использование направляющей во избежание неправильной вставки токосъемной каретки.

ЛИНИЯ ТИПА Р: ИЗОЛИРОВАННЫЙ КОРОБ С ПРЕДВАРИТЕЛЬНО УСТАНОВЛЕННОЙ МЕДНОЙ ПОЛОСОЙ			
Длина (м)	Количество медных полос	Код	
		40 А	60 А
4	4	03.04244.90	03.04244.91
	5	03.04245.90	03.04245.91
2	4	03.04224.90	03.04224.91
	5	03.04225.90	03.04225.91



Линия типа С: непрерывная медная полоса – Линия типа Р: предустановленная медная полоса

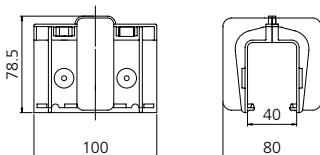
Все пластиковые компоненты изготавливаются из изоляционных и негорючих материалов.

39 СОЕДИНИТЕЛЬНАЯ МУФТА ДЛЯ КОРОБОВ

ХАРАКТЕРИСТИКИ: Линия Тип С

КОД: 03.04003.90

Предназначена для соединения двух секций изоляционных. Очень проста в использовании, не требуется применение винтов, снабжена двумя выступами, гарантирующими надежную фиксацию коробов.

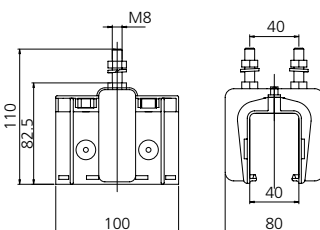


40 СОЕДИНИТЕЛЬНАЯ МУФТА ДЛЯ ТОЧКИ ФИКСАЦИИ

ХАРАКТЕРИСТИКИ: Линия Тип С

КОД: 03.04004.90

Она служит для соединения двух секций изоляционных коробов. Закрепляется на опорном кронштейне для обеспечения ровного подсоединения наращиваемых секций.

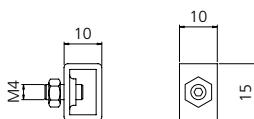


41 СТЫКОВОЧНЫЙ ЗАЖИМ

ХАРАКТЕРИСТИКИ: Линия Тип С

КОД: 03.04015.90

Используется для соединения медной полосы в случае расширения существующих линий или для особо протяженных линий, где медная полоса не может быть установлена за одну операцию.

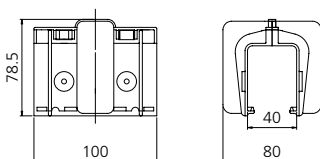


42 СОЕДИНИТЕЛЬНАЯ МУФТА ДЛЯ КОРОБОВ

ХАРАКТЕРИСТИКИ: Линия Тип Р

КОД: 03.04005.90

Предназначена для соединения двух секций изоляционных коробов в случае монтажа линий типа Р (с предварительно установленной медной полосой).

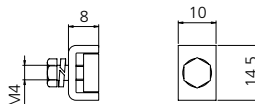


43 СТЫКОВОЧНЫЙ ЗАЖИМ

ХАРАКТЕРИСТИКИ: Линия Тип Р

КОД: 03.04016.90

Используется для соединения частей медной полосы в случае монтажа линии типа Р (с предварительно установленной медной полосой). Он вставляется в медную полосу, предварительно подготовленную к сборке.

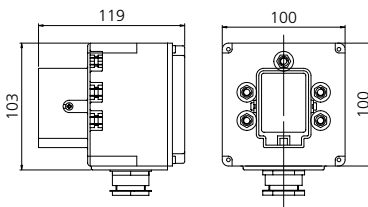


44 КОНЦЕВОЙ ТОКОПРОВОДЯЩИЙ КОРОБ

ХАРАКТЕРИСТИКИ: Линия Тип С

КОД: 03.04007.90

Монтируется на конце линии. Снятие задней крышки обеспечивает легкую установку.

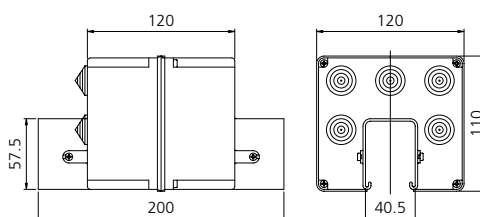


45 ЛИНЕЙНЫЙ ТОКОПРОВОДЯЩИЙ КОРОБ

ХАРАКТЕРИСТИКИ: Линия Тип С/Р

КОД: 03.04006.90

Может монтироваться в каждой точке линии рядом с местом соединения двух соседних секций короба.

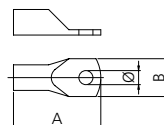


46 КОНЦЕВАЯ КЛЕММА ДЛЯ ПИТАЮЩЕГО КАБЕЛЯ

ХАРАКТЕРИСТИКИ: Линия Тип С/Р

КОД: 8.14.00.0037-8.14.00.0038

Вставляемая в стыковочный зажим, она соединяет кабель с медной полосой внутри линейного короба питающей линии.



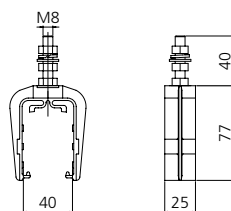
Код	Амперная нагрузка (А)	Размеры мм.			Максимальная площадь сечения кабеля (мм²)
		А	В	Ø	
8.14.00.0037	40	23	10	4,25	6
8.14.00.0038	60	26	10	4,25	10

47 ПОДВЕСНОЙ КРОНШТЕЙН

ХАРАКТЕРИСТИКИ: Линия Тип **C/P**

КОД: **03.04008.90**

Позволяет смещаться изоляционному коробу в случае расширения. Установочная дистанция между двумя подвесными кронштейнами должна быть максимум 1,33 метра.

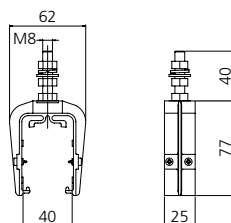


48 ПОДВЕСНОЙ КРОНШТЕЙН ДЛЯ ТОЧКИ ФИКСАЦИИ

ХАРАКТЕРИСТИКИ: Линия Тип **C/P**

КОД: **03.04009.90**

Соединяется с коробом двумя боковыми шурупами и служит для создания фиксированной точки с целью обеспечения равномерного распределения расширения.

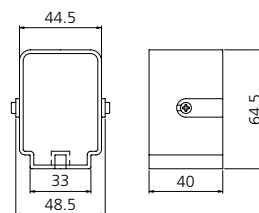


49 КОНЦЕВАЯ КРЫШКА

ХАРАКТЕРИСТИКИ: Линия Тип **C/P**

КОД: **03.04010.90**

Служит для закрытия конца линии и крепится на изоляционном коробе.

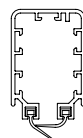


50 ЛЕГКАЯ ЗАКРЫВАЮЩАЯ ШТОРКА

ХАРАКТЕРИСТИКИ: Линия Тип **C/P**

КОД: **03.04011.91**

Две гибкие уплотнительные полоски, вставляемые в боковые желоба короба обеспечивают дополнительную защиту контактной линии от IP 13 до IP 23.

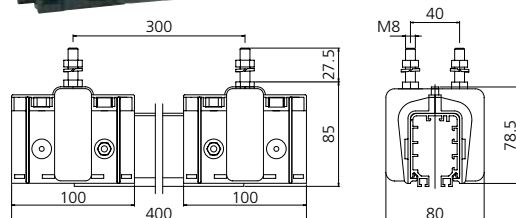


51 СЕКЦИЯ КОНТРОЛЯ

ХАРАКТЕРИСТИКИ: Линия Тип **C**

КОД: **03.04020.90**

Состоит из съемной секции корпуса, что обеспечивает возможность проведения осмотра линии и при необходимости удаления и замены токосъемной каретки. Для монтажа должны быть предусмотрены два дополнительных опорных кронштейна.

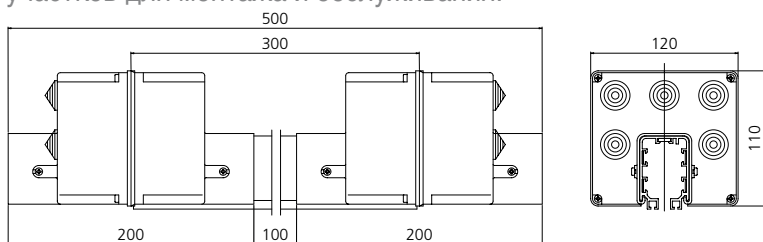


52 ИЗОЛИРУЮЩАЯ СЕКЦИЯ

ХАРАКТЕРИСТИКИ: Линия Тип **C/P**

КОД: **03.04013.90**

Обеспечивает разделение подачи электроэнергии в линии на отдельные сектора с целью создания изолированных участков для монтажа и обслуживания.

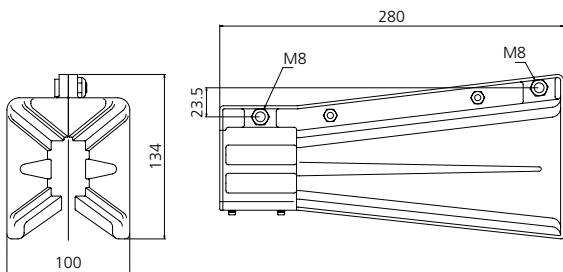


53 ВВОДНАЯ НАПРАВЛЯЮЩАЯ ДЛЯ ТОКОСЪЕМНОЙ КАРЕТКИ

ХАРАКТЕРИСТИКИ: Линия Тип **C/P**

КОД: **03.04027.90**

Служит для вставки токосъемной каретки в месте прерывания линии.



54 ВЫРАВНИВАЮЩИЕ ПЛАСТИНЫ

ХАРАКТЕРИСТИКИ: Линия Тип **C/P**

КОД: **5.090301.08**

Вставляемые в боковые желоба корпуса, они обеспечивают необходимую ровную поверхность в местах соединений секций и оптимизируют скольжение токосъемной каретки.

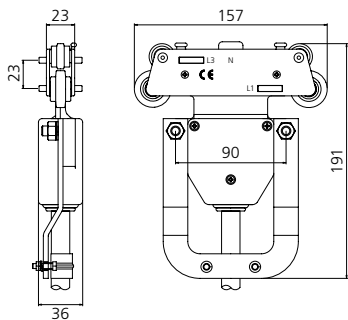


55 ТОКОСЪЕМНАЯ КАРЕТКА С КОНТАКТНЫМИ БАШМАКАМИ НА 25 А

ХАРАКТЕРИСТИКИ: Линия Тип С/Р

Корпус полностью изолированный и контактные башмаки изготовлены из металлографита. Поставляются с 5 метрами кабеля и держателем поводка (сам поводок - код 03.08026.90 - не включен). Внутри находится коробка выводов, до которой можно легко добраться в случае любых необходимых монтажных работ, без необходимости изъятия токосъемной каретки из изоляционного корпуса. В случае использования тока более, чем на 25А, необходимо параллельное соединение двух и более токосъемных кареток или, как альтернатива, может быть использована токосъемная каретка на большую амперную нагрузку в соответствии с таблицей:

Код	Амперная нагрузка	Число контактных башмаков
03.04018.94С	25 А	4
03.04018.95С		5

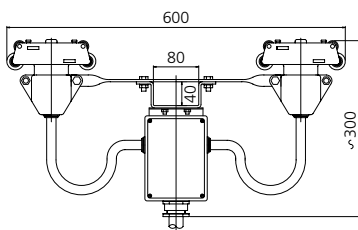


56 ДВОЙНАЯ ТОКОСЪЕМНАЯ КАРЕТКА С КОНТАКТНЫМИ БАШМАКАМИ В КОМПЛЕКТЕ С МЕХАНИЗМОМ СЦЕПЛЕНИЯ – ДЛЯ ОБЩЕЙ АМПЕРНОЙ НАГРУЗКИ НА 50 А (2x25 А)

ХАРАКТЕРИСТИКИ: Линия Тип С/Р

Состоит из двух токосъемных кареток по 25А, соединенных механизмом сцепления.

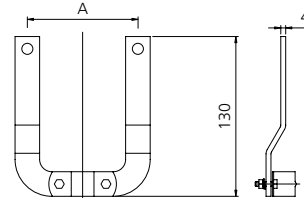
Код	Амперная нагрузка	Число контактных башмаков
03.04021.94	2x25 А	4
03.04021.95		5



57 ДЕРЖАТЕЛЬ ПОВОДКА**ХАРАКТЕРИСТИКИ:** Линия Тип **С/Р**

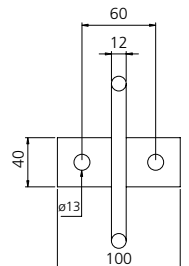
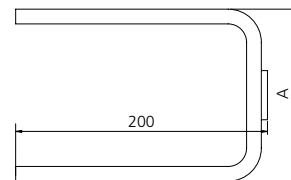
Крепится к токосъемной каретке и обеспечивает ее соединение с поводком.

Код токосъемной каретки	"А"	Код
03.04018.94С - 95С	90 мм	03.04019.90

**58 ПОВОДОК****ХАРАКТЕРИСТИКИ:** Линия Тип **С/Р**

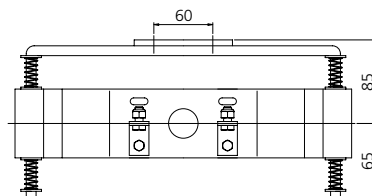
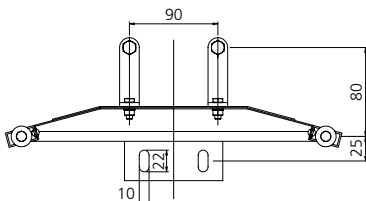
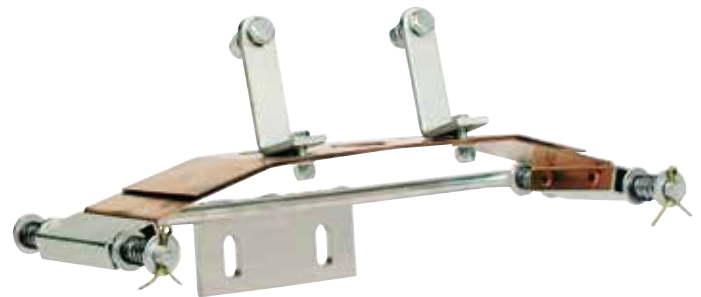
Крепится на движущем механизме и обеспечивает буксировку токосъемной каретки.

Код токосъемной каретки	"А"	Код
03.04018.94С - 95С	140 мм	03.08026.90
03.04021.94С - 95С	70 мм	03.08028.90

**59 ПОДВЕСНОЙ МЕХАНИЗМ ТОКОСЪЕМНОЙ КАРЕТКИ ДЛЯ ВВОДНОЙ НАПРАВЛЯЮЩЕЙ****ХАРАКТЕРИСТИКИ:** Линия Тип **С/Р**

КОД: **03.04028.90**

Служит для поддержания токосъемной каретки и облегчения ее входа в линию с помощью вводной направляющей – код 03.04027.90.



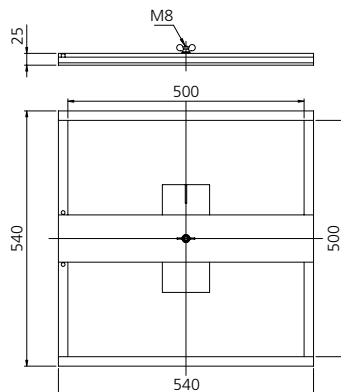
МОНТАЖНЫЕ ПРИСПОСОБЛЕНИЯ

60 ДОСКА ПОДДЕРЖКИ РУЛОНОВ

ХАРАКТЕРИСТИКИ: Линия Тип **C**

КОД: 03.04032.90

Крепится на том же уровне, что и контактная линия и обеспечивает разматывание рулона медной полосы и вставку ее в изоляционный короб. Исключительно легкая и простая в использовании.

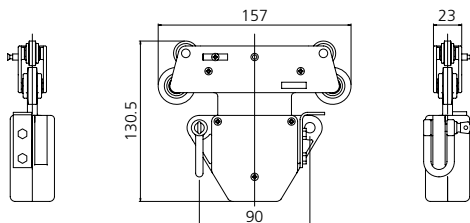


61 КАРЕТКА ДЛЯ ПРОТЯЖКИ ЗАКРЫВАЮЩЕЙ ШТОРКИ

ХАРАКТЕРИСТИКИ: Линия Тип **C/P**

КОД: 03.04029.90

С помощью буксировочного троса она обеспечивает легкое введение закрывающей шторки в соответствующее для нее место снизу изолирующего короба.



ЗАПАСНЫЕ ЧАСТИ

62 Медная полоса

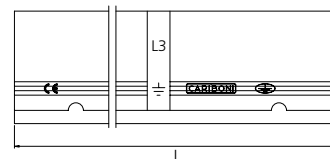
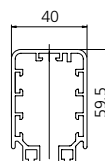
Линия Тип **C**

Код	Амперная нагрузка
03.04001.90	40 А
03.04001.91	60 А

63 Изоляционный короб

Линия Тип **C**

Код	Длина
03.04000.90	4 м
03.04000.91	2 м



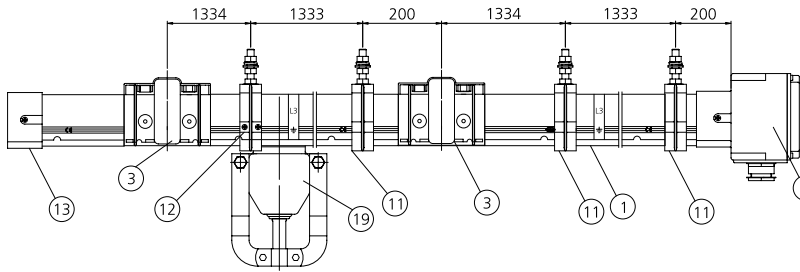
64 Контактные башмаки

Линия Тип **C/P**

Код	Амперная нагрузка
03.04026.90NH	25 А

Линия типа С: непрерывная медная полоса – Линия типа Р: предустановленная медная полоса

Пример возможной установки



- 1 ИЗОЛЯЦИОННЫЙ КОРОБ
- 3 СОЕДИНИТЕЛЬНАЯ МУФТА
- 8 КАБЕЛЬНАЯ МУФТА
- 11 ПОДВЕСНОЙ КРОНШТЕЙН

- 12 ПОДВЕСНОЙ КРОНШТЕЙН ДЛЯ ТОЧКИ ФИКСАЦИИ
- 13 КОНЦЕВАЯ КРЫШКА
- 19 ТОКОСЪЕМНАЯ КАРЕТКА
- 22 ПОВОДОК

